



CDVI

NL NEDERLANDS

FR FRANCAIS



R125USB

USB badgelezer 125 Khz

*Programmateur de badges, cartes et télécommandes 125
Khz*

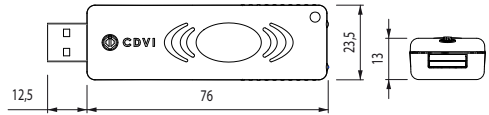
The installer's choice
cdvibenelux.com

R125USB

Programmeur de badges, cartes et télécommandes 125 KHz

1] PRÉSENTATION PRODUIT

- **Connexion USB.**
- **Système d'exploitation requis :**
Microsoft Windows XP, XP SP3, Vista, Windows 7.
- **Programme 32 et 64 bits (SDK Inclus).**
- **Signalisation lumineuse.**
- **Couleur : Noir.**
- **Technologie : 125 KHz.**
- **Protocole : lecteur multi-carte - Marin.**



1] INSTALLATION DU PROGRAMME

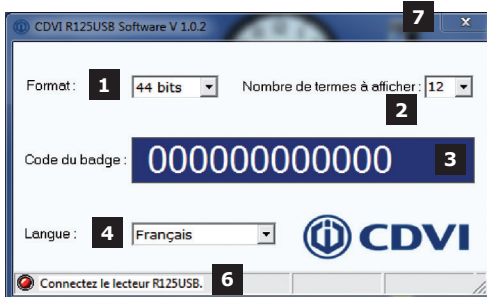
A partir du support média (USB, CD-ROM), exécuter le programme «SetupR125USB». Après installation, une icône de lancement nommée CDVI R125USB est créée sur le Bureau Windows.



Lancement du programme

Exécutez le programme en cliquant sur l'icône placée sur le Bureau Microsoft Windows. Vous obtiendrez l'écran suivant :

- 1 - Zone de format du code de badge (26 bits, 30 bits ou 44 bits).
- 2 - Nombre de termes à afficher.
- 3 - Zone d'affichage du code badge lu.
- 4 - Langue d'affichage utilisée (Français ou English).
- 5 - Indicateur de présence du lecteur : Rouge = Absent, Vert = Présent
- 6 - Zone de notification d'insertion de la clef R125USB.
- 7 - Sortie du programme.
- 8 - Une icône apparaît dans la zone de notification de la barre des tâches de Windows (en bas à droite de l'écran Bureau)



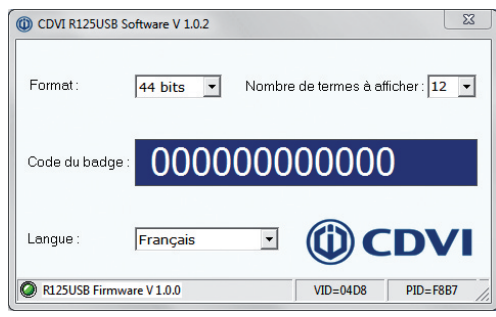
Comportement après insertion du lecteur

La détection est automatique. L'indicateur de présence de la clef (5) passe au vert. Les identifiants du lecteur apparaissent : sa dénomination (en Anglais) et ses références (VID-PID : 04D8-F8B7). L'absence du lecteur se traduit seulement par le passage au rouge de l'indicateur.



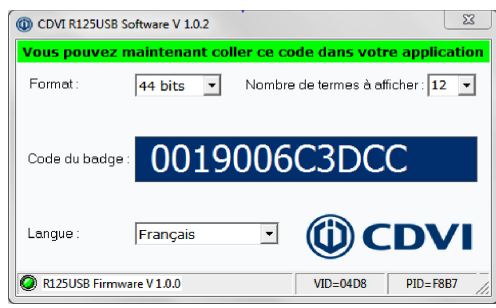
R125USB

Programmeur de badges, cartes et télécommandes 125 KHz



Lecture d'un badge par le programme

Passez un badge devant le lecteur



Le code du badge s'affiche automatiquement dans la zone prévue à cet effet. Le message inscrit en haut de l'interface vous indique que le texte est disponible dans la presse-papiers de Windows. Vous pouvez utiliser le code retenu dans un autre document ou un écran de saisie. Pour cela, utilisez la commande « Coller » ou le raccourci « CTRL+V » dans votre application. (exemple : Saisie de badge dans la gestion PC d'une contrôle d'accès, TELACCESS, PROMI1000, Centaur, Atrium).

Sortie du programme

Cliquez sur la croix (7) en haut et à droite de l'interface graphique.

2] NOTES

.....

.....

.....

.....

.....

.....

.....

.....

.....

.....

.....

.....

.....

.....

.....

.....

.....

.....

.....

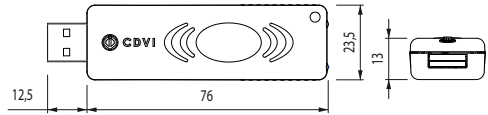
.....

R125USB

USB badgelezer 125 KHz

1] ALGEMENE INFORMATIE

- **USB verbinding.**
- **Compatibel met OS :** Microsoft Windows XP, XP SP3, Vista, Windows 7.
- **32 en 64 bits software.**
- **Visuele feedback.**
- **Kleur:** Zwart.
- **Technologie:** 125Khz.
- **Protocol:** Marin.



2] SOFTWARE INSTALLATIE

Voer vanop het apparaat (USB, CD-ROM) het programma «SetupR125USB» uit.

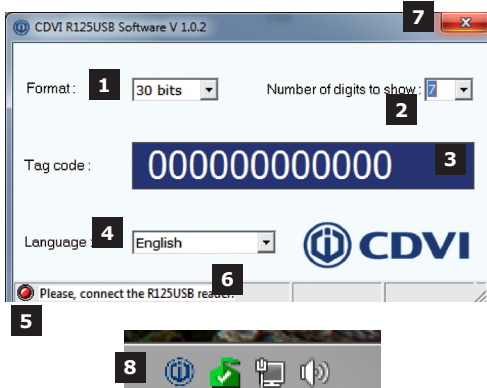
Na de installatie wordt er een pictogram CDVIR125USB gemaakt op het bureaublad.



Starten van de software

Klik op het pictogram om het programma te starten.

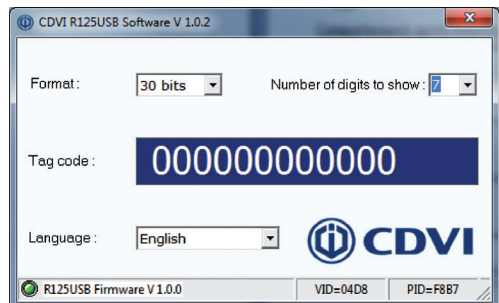
U zal het volgende scherm te zien krijgen:



- 1 - Badge formaat (26 bits, 30 bits of 44 bits).
- 2 - Aantal karakters.
- 3 - badge nummer.
- 4 - Taal (Frans of Engels).
- 5 - Badgelezer statusindicator:
Rood = Niet gevonden, Groen = Aanwezig.
- 6 - R125USB lezer-status.
- 7 - Verlaat de software.
- 8 - Een pictogram verschijnt in het systeemvak van Windows (rechts onderaan het bureaublad).

Informatie over de lezer

- De detectie gebeurt automatisch.
- De statusindicator wordt groen (5).
- ID nummer (in Engels) en serienummer (VID-PID: 04D8-F8B7) worden weergegeven.
- De statusindicator (5) is rood als de lezer niet verbonden is.

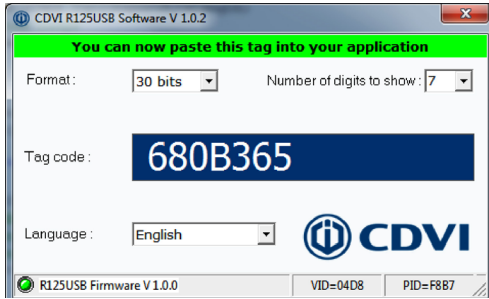


R125USB

USB badgelezer 125 KHz

Lezen van een badgenummer

Houdt een badge voor de lezer



Het badgenummer zal automatisch verschijnen in het «tag-code»-veld. De mededeling bovenaan het programma duidt aan dat de tekst beschikbaar is in het Windows klembord. U kan de gekopieerde code gebruiken in een ander document of (programma) scherm. Om dit te doen gebruik het «Plakken» commando of de sneltoets «CTRL + V» in uw applicatie. (Bijvoorbeeld: het invoeren van de badgecodes in het beheer van een PC toegangscontrole, Telaccess, PROMI1000, Centaur, Atrium).

2] NOTA'S

Reference : G0301FR0441V01
Extranet : EXE-CDVI_IM R125USB CMYK A5 NL-FR 01

CDVI Benelux

Otegemstraat 241
8550 Zwevegem (België)
Tel. : +32 (0)56 73 93 00
Fax: +32 (0)56 73 93 05

***Neem contact met ons op/
Contactez-nous***

Bestellingen/Commandes
admin@cdvibenelux.com

Verkoop/Ventes
info@cdvibenelux.com

Technische dienst/Support technique
techsupport@cdvibenelux.com

Marketing
marketing@cdvibenelux.com

Boekhouding/Comptabilité
info@cdvibenelux.com

Alle informatie op dit document (foto's, tekeningen, karakteristieken en afmetingen) kunnen onderhevig zijn aan wijzigingen zonder voorafgaande verwittiging.
Toutes les informations mentionnées à titre indicatif sur le présent document (photos, dessins, caractéristiques techniques et dimensions) peuvent varier et sont susceptibles de modifications sans notification préalable.

The installer's choice
cdvibenelux.com